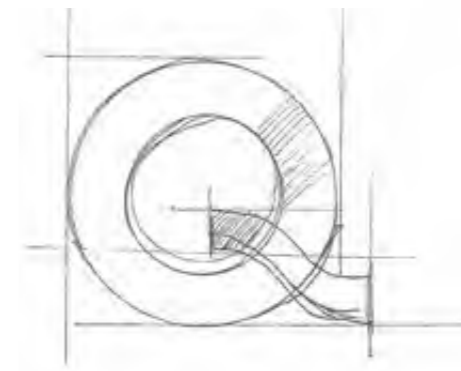
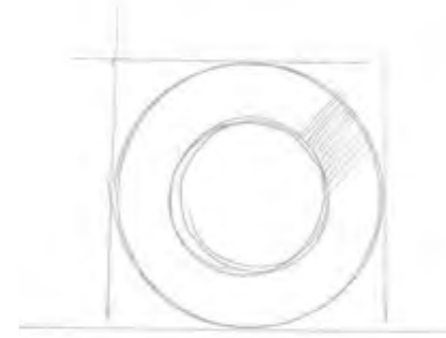


PROVENZA

evo-Q





evo-Q

Neutral shades, delicate, modern colours and more minimalist styles reveal a longing for refined, natural moods.

This is the foundation of the **evo-Q** collection, a quartzite which interprets the latest trends, the expression of a well considered taste reflected in the natural colours of stone: white, sand and pale and dark grey.

evo-Q is a collection with a full, variegated assortment of sizes, finishes and structures, conceived to give the opportunity for the unrestricted design of a variety of projects of different styles, flavours and dimensions: from public to private, from the largest to the smallest, giving each a unique, precise, distinctive personality. Different moods are created by combining smooth or three-dimensional structures, with natural or polished finishes, to generate contrasts without disturbing the elegance and harmony of the design scheme.

A variety of rectangular sizes chosen to follow the vein direction are featured in the **evo-Q** collection, such as the 80x180, included in the Provenza collection for the first time.

The wealth of this series lies in the different, skilful kinds of finish beautifully applied to the stone, such as chiselling and bush-hammering, which highlight the peculiarities of the manufacturing process and show off the textures' three-dimension.

Other types of effect typically produced by stone-working are also included to give these coverings vitality, richness and elegance. The **Backface** structure, for example, has the long grooves produced by the calibrating roller on the underside of the stone; these geometrical marks provide an elegant, tasteful form of decoration.

The **Chiselled** structure imitates hand-split stone, emphasising its original, raw, natural structure

The **Triple** structure, available in the 20x120 size, is produced by combining 3 different structures,

Backface, **Chiselled** and smooth. The volumetric variations created give walls much greater vibrancy.

The rich decorative selection of **Medley 6x25** bricks uses a random combination of 14 different patterns, each reproducing a differently worked stone but sharing the same colour shade, for a stronger, more characterful look.

Bricks in size 12,5x25 have patterning similar to the larger sizes and are ideal for use on both walls and floors.

An already lavish series of sizes is completed by a decorative pieces including a variety of types of mosaics, formed using rectangular dots and strips, which deliver even more dynamic, volumetrically varied visual effects depending on the installation procedure chosen.

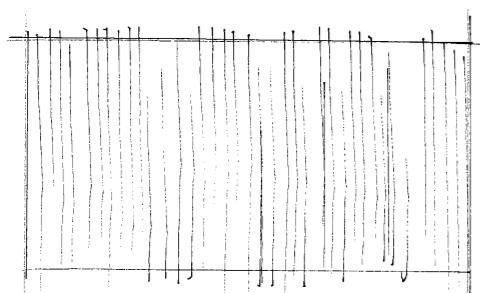
The **evo-Q** series makes interior design and the planning of contemporary living spaces simple and creative.

Tonalità neutre, colori tenui e moderni, stili più minimali rivelano un desiderio di atmosfere raffinate e naturali. È da queste premesse che nasce la collezione **evo-Q**, una quarzite che interpreta le tendenze attuali, espressione di un gusto sobrio che si racconta grazie ai colori naturali della pietra: bianco, sabbia, grigio chiaro, grigio scuro.

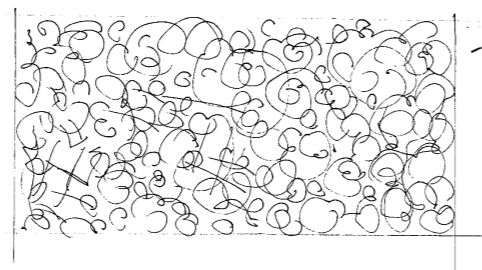
evo-Q è un progetto articolato e variegato per formati, finiture e strutture, ideato per offrire l'opportunità di progettare liberamente una varietà di ambienti differenti per stili, sapori e dimensioni: da quelli pubblici a quelli privati, dai più grandi ai più piccoli, conferendo a ciascuno una personalità unica, precisa e distinta. Atmosfere diverse nascono dall'abbinamento di strutture lisce o tridimensionali, con finiture naturali e lappate per proporre giochi di contrasti senza rinunciare all'eleganza e all'armonia dell'ambiente.

La collezione **evo-Q** vanta una varietà di formati rettangolari più adatti alla direzionalità delle venature, come il formato 80X180, introdotto per la prima volta da Provenza.

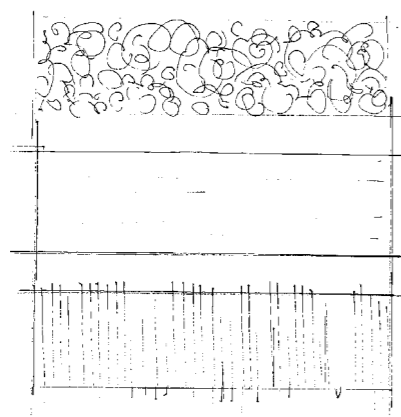
La ricchezza della serie risiede nelle diverse e sapienti lavorazioni fatte ad arte sulla pietra, come la scalpellatura e la bocciardatura, che portano in rilievo la componente bianca della lavorazione, e conferiscono tridimensionalità al manufatto. Altre lavorazioni tipiche sono state realizzate per dare vitalità, ricchezza ed eleganza ai rivestimenti.



La **struttura Backface** evidenzia i segni longitudinali tipici, prodotti dal passaggio del calibratore sul retro della pietra; tali segni rigorosi conferiscono al manufatto un effetto elegante e sobrio.



La **struttura Chiselled** esalta invece la lavorazione manuale a spacco della pietra e sottolinea la struttura originaria, grezza e naturale della stessa.



La **struttura Triple**, disponibile nel formato 20x120, è ottenuta abbinando tre diverse strutture: Backface, Chiselled e liscia. Il risultato dei giochi di volumi, così realizzati, rende le pareti molto più dinamiche.

Il ricco apparato dei **Brick Medley 6x25** è caratterizzato dall'abbinamento random di 14 diverse grafiche frutto di altrettante lavorazioni della pietra, accomunate dalla stessa tonalità di colore, per dare un look più deciso e caratterizzato.

I **Brick nel formato 12,5x25** presentano grafiche simili a quelle dei formati più grandi e sono ideali sia a rivestimento che a pavimento.

A completare una serie già ricca di formati è stato realizzato un apparato decorativo composto da diverse tipologie di mosaici realizzati con tessere rettangolari e listelli che a seconda della modalità di posa garantiscono effetti visivi ancora più dinamici e volumetrici.

La collezione **evo-Q** rende semplice e creativo l'interior design e la progettazione degli spazi del vivere.

dark grey



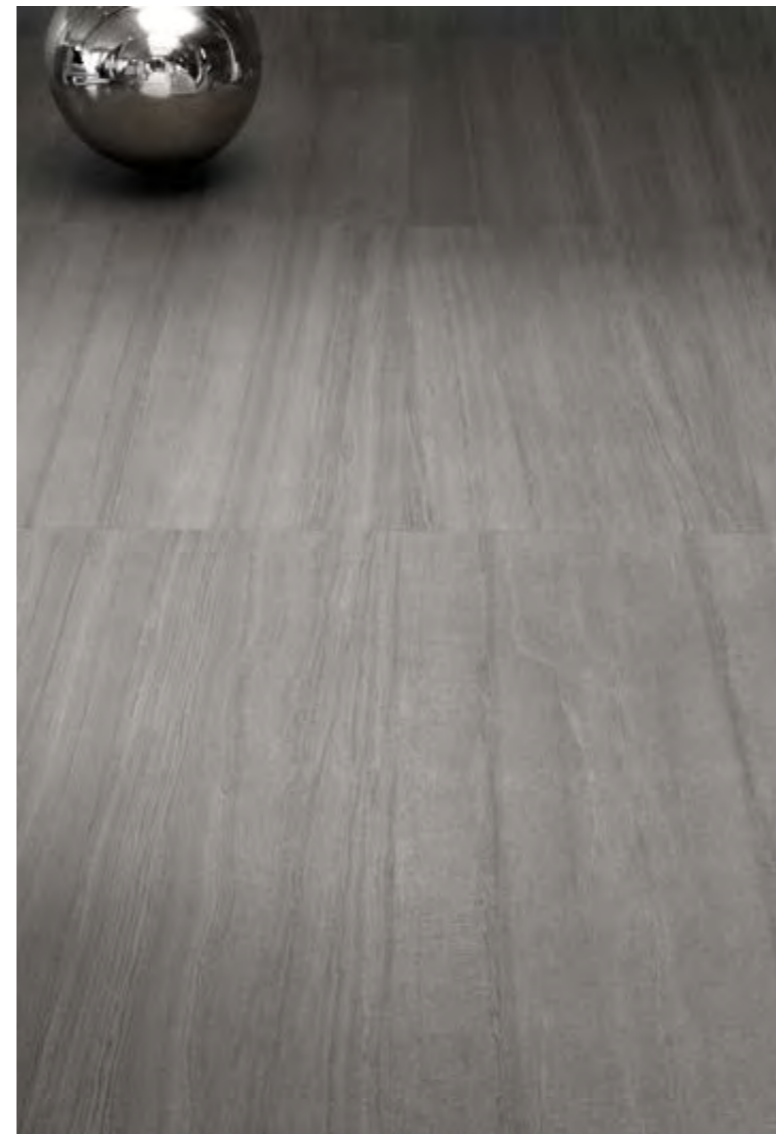
triple
dark grey

20x120 - 7¹/₈"x47¹/₄" Cod. **543Y9R**

brick
medley
dark grey



6x25 - 2³/₈"x9¹³/₁₆" Cod. **064Y9**



dark grey
60x120 - 23⁵/₈"x47¹/₄" Cod. **985Y9R**

dark grey



backface
dark grey

60x120 - 23⁵/₈"x47¹/₄" Cod. **981Y9R**



dark grey

30x60 - 11¹³/₁₆"x23⁵/₈" Cod. **635Y9R**

dark grey



brick
medley
light grey

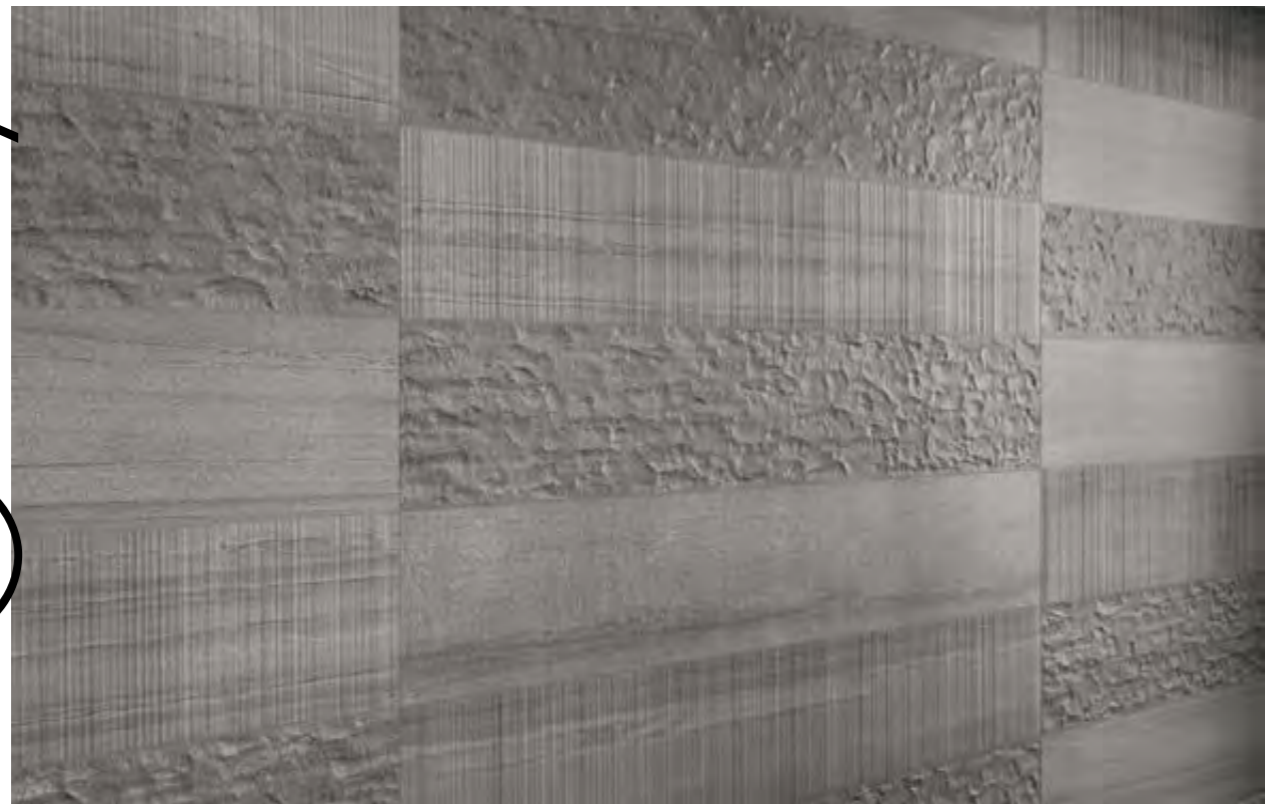
6x25 - 23/8"x913/16" Cod. **064Y8**



brick
dark grey

12,5x25 - 415/16"x913/16" Cod. **135Y9**

light grey



triple
dark grey

20x120 - 7⁷/₈x47¹/₄" Cod. **543Y9R**



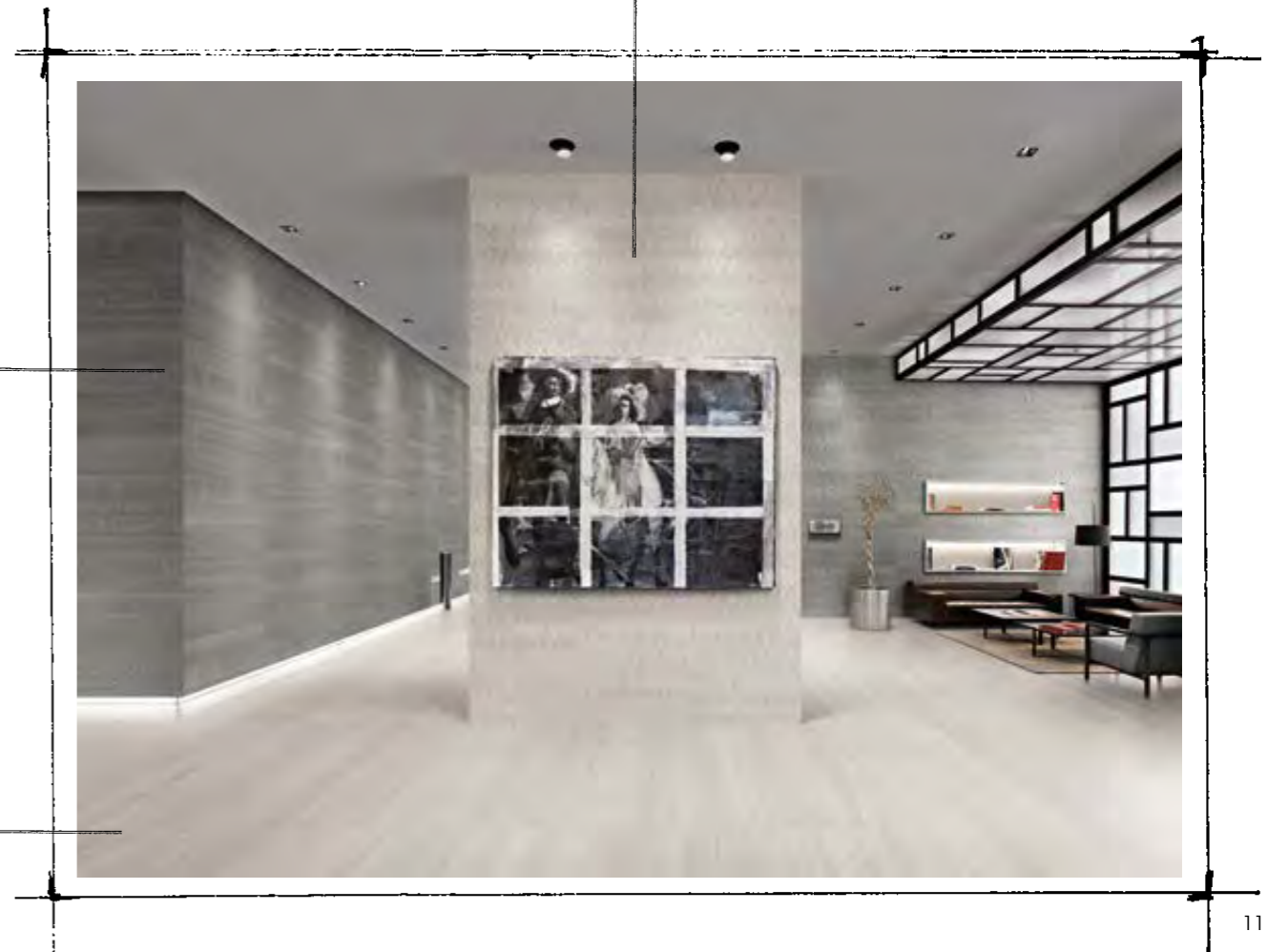
chiselled
light grey

30x60 - 11¹³/₁₆x23⁵/₈" Cod. **632Y8R**



light grey

80x180 - 31¹/₂x70⁷/₈" Cod. **205Y8R**



light grey

brick
medley
light grey

6x25 - 2³/₈"x9¹³/₁₆" Cod. **064Y8**



backface
light grey

60x120 - 23⁵/₈"x47¹/₄" Cod. **981Y8R**



light grey
60x120 - 23⁵/₈"x47¹/₄" Cod. **985Y8R**

light grey



brick
medley
light grey

6x25 - 2³/₈"x9¹³/₁₆" Cod. **064Y8**

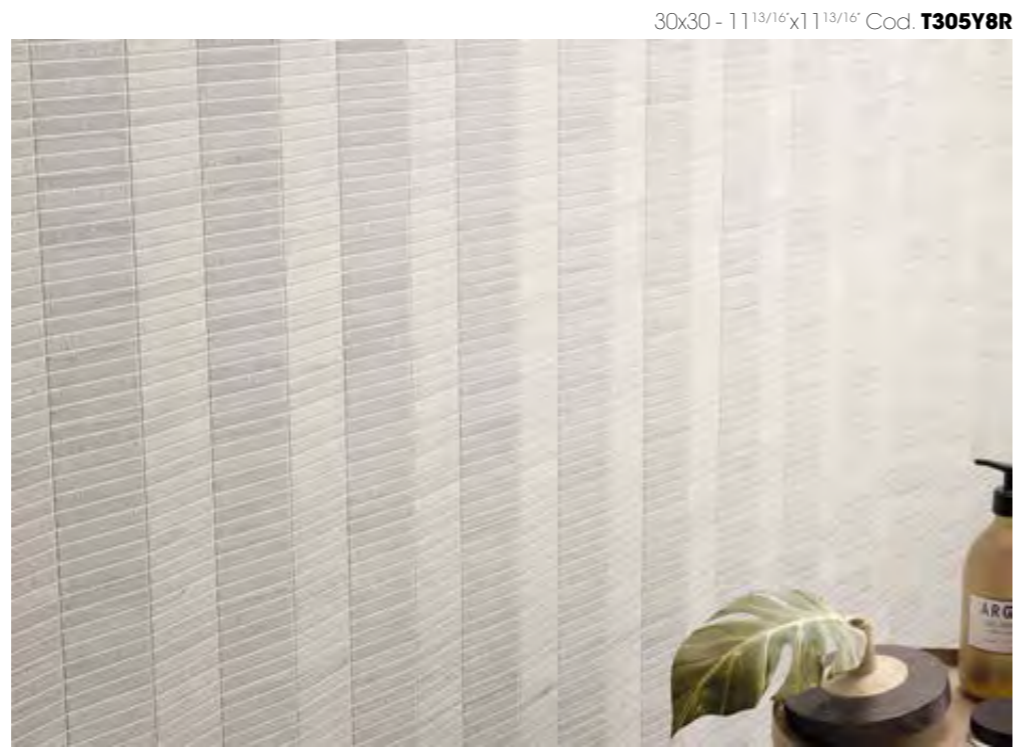


triple
light grey

20x120 - 7⁷/₈"x47¹/₄" Cod. **543Y8R**



light grey



mosaico
3D mesh
light grey



light grey
30x60 - 11^{13/16} x 23^{5/8} Cod. **635Y8R**



light grey
60x120 - 23^{5/8} x 47^{1/4} Cod. **985Y8R**



white



60x120 - 23⁵/₈"x47¹/₄" Cod. **981Y0R**

backface
white

brick
medley
white

brick white

12,5x25 - 4¹⁵/₁₆"x9¹³/₁₆" Cod. **135Y0**

6x25 - 2³/₈"x9¹³/₁₆" Cod. **064Y0**





white lapp.

59x118,2 - 23^{1/4}"x46^{9/16}" Cod. **645Y0Y**



triple
white

20x120 - 7^{7/8}"x47^{1/4}" Cod. **543Y0R**

white



backface
white

30x60 - 11¹³/₁₆"x23⁵/₈" Cod. **631YOR**

mosaico
domino
white



30x30 - 11¹³/₁₆"x11¹³/₁₆" Cod. **H305YOR**

white



60x120 - 23⁵/₈"x47¹/₄" Cod. **985YOR**



sound

6x25 - 2³/₈"x9¹³/₁₆" Cod. **064Y1**



brick
medley
sand



backface
sand

30x60 - 11¹³/₁₆"x23⁵/₈" Cod. **631Y1R**

sand

30x60 - 11¹³/₁₆"x23⁵/₈" Cod. **635Y1R**



SOUND



brick
medley
sand

6x25 - 2³/₈"x9¹³/₁₆" Cod. **064Y1**

backface
sand



60x120 - 23⁵/₈"x47¹/₄" Cod. **981Y1R**

sand lapp.



59x118,2 - 23¹/₄"x46⁹/₁₆" Cod. **645Y1Y**



brick
medley
sand



6x25 - 2³/₈"x9¹³/₁₆" Cod. **064Y1**

bands
sand



7,5x60 - 2¹⁵/₁₆"x23⁵/₈" Cod. **L875Y1R**



sond



chiselled
sand

30x60 - 11^{13/16}x23^{5/8}" Cod. **632Y1R**

80x180 - 31^{1/2}x70^{7/8}" Cod. **205Y1R**



sand



sound



brick
medley
white

6x25 - 2³/₈"x9¹³/₁₆" Cod. **064Y0**

triple
white



20x120 - 7⁷/₈"x47¹/₄" Cod. **543Y0R**



sand

60x120 - 23⁵/₈"x47¹/₄" Cod. **985Y1R**





80x180 - 31^{1/2}x70^{7/8}
205Y0R White Nat. Rett.

97



60x120 - 23^{5/8}x47^{1/4}
985Y0R White Nat. Rett.
 59x118,2 - 23^{1/4}x46^{9/16}
645Y0Y White Lapp. Rett.

87

94



45x90 - 17^{11/16}x35^{7/16}
945Y0R White Nat. Rett.

79

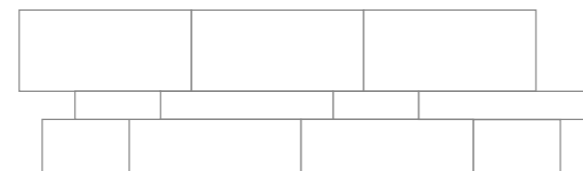


60x120 - 23^{5/8}x47^{1/4}
981Y0R White Backface Nat. Rett.

89

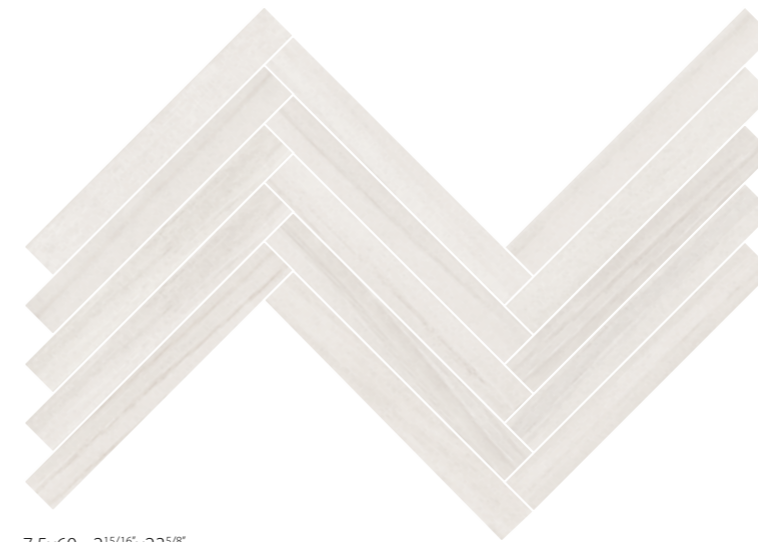
OPUS

3 pz./pcs 30x60 - 11^{13/16}x23^{5/8}
 2 pz./pcs 20x60 - 7^{7/8}x23^{5/8}
 2 pz./pcs 20x30 - 7^{7/8}x11^{13/16}
 2 pz./pcs 10x60 - 3^{15/16}x23^{5/8}
 2 pz./pcs 10x30 - 3^{15/16}x11^{13/16}



M635Y0R White Nat. Rett.

97



7,5x60 - 2^{15/16}x23^{5/8}
L875Y0R White Bands Nat. Rett.

97



20x120 - 7^{7/8}x47^{1/4}
543Y0R White Triple Nat. Rett.

89

Mosaico 3D Mesh*



30x30 - 11^{13/16}x11^{13/16}
T305Y0R White Nat.

155

Mosaico Domino*



30x30 - 11^{13/16}x11^{13/16}
H305Y0R White Nat.

137



30x60 - 11^{13/16}x23^{5/8}
635Y0R White Nat. Rett.
 29,4x59 - 11^{9/16}x 23^{1/4}
295Y0Y White Lapp. Rett.

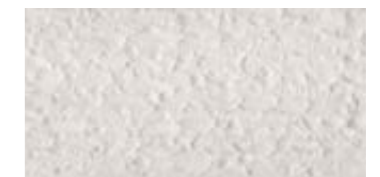
57

70



30x60 - 11^{13/16}x23^{5/8}
631Y0R White Backface Nat. Rett.

58



30x60 - 11^{13/16}x23^{5/8}
632Y0R White Chiselled Nat. Rett.

58



Brick 12,5x25 - 4^{15/16}x9^{13/16}
135Y0 White Nat.

55



Brick Medley 6x25 - 2^{3/8}x9^{13/16}
064Y0 White Nat.

55

* Su rete in fibra - On fibre mesh backing - Sur filet en fibre de verre
 Auf Glasfasernetz - Sobre malla de fibra - На волоконной сетке



80x180 - 31^{1/2}x70^{7/8}
205Y1R Sand Nat. Rett.

97



60x120 - 23^{5/8}x47^{1/4}
985Y1R Sand Nat. Rett.
 59x118,2 - 23^{1/4}x46^{9/16}
645Y1Y Sand Lapp. Rett.

87

94



45x90 - 17^{11/16}x35^{7/16}
945Y1R Sand Nat. Rett.

79

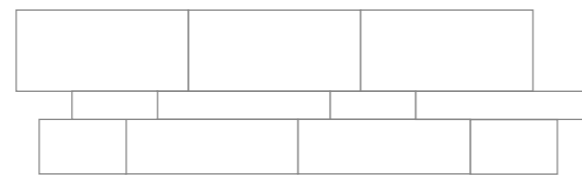


60x120 - 23^{5/8}x47^{1/4}
981Y1R Sand Backface Nat. Rett.

89

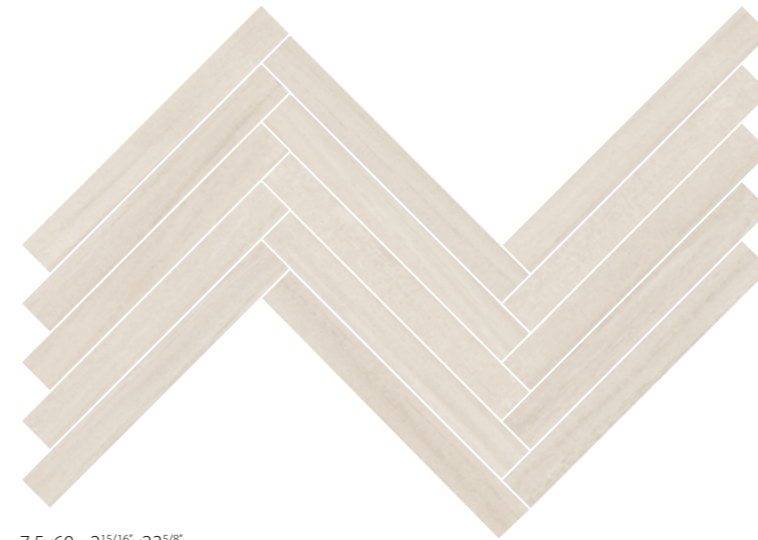
OPUS

- 3 pz./pcs 30x60 - 11^{13/16}x23^{5/8}
- 2 pz./pcs 20x60 - 7^{7/8}x23^{5/8}
- 2 pz./pcs 20x30 - 7^{7/8}x11^{13/16}
- 2 pz./pcs 10x60 - 3^{15/16}x23^{5/8}
- 2 pz./pcs 10x30 - 3^{15/16}x11^{13/16}



M635Y1R Sand Nat. Rett.

97



7,5x60 - 2^{15/16}x23^{5/8}
L875Y1R Sand Bands Nat. Rett.

97



20x120 - 7^{7/8}x47^{1/4}
543Y1R Sand Triple Nat. Rett.

89

Mosaico 3D Mesh*



30x30 - 11^{13/16}x11^{13/16}
T305Y1R Sand Nat.

155

Mosaico Domino*



30x30 - 11^{13/16}x11^{13/16}
H305Y1R Sand Nat.

137



30x60 - 11^{13/16}x23^{5/8}
635Y1R Sand Nat. Rett.

57

29,4x59 - 11^{9/16}x 23^{1/4}
295Y1Y Sand Lapp. Rett.

70



30x60 - 11^{13/16}x23^{5/8}

631Y1R Sand Backface Nat. Rett.

58



30x60 - 11^{13/16}x23^{5/8}

632Y1R Sand Chiselled Nat. Rett.

58



Brick 12,5x25 - 4^{15/16}x9^{13/16}

135Y1 Sand Nat.

55



Brick Medley 6x25 - 2^{3/8}x9^{13/16}

064Y1 Sand Nat.

55

* Su rete in fibra - On fibre mesh backing - Sur filet en fibre de verre
 Auf Glasfasernetz - Sobre malla de fibra - На волоконной сетке



80x180 - 31¹/₂ x 70⁷/₈"
205Y8R Light Grey Nat. Rett.

97



60x120 - 23⁵/₈ x 47¹/₄"
985Y8R Light Grey Nat. Rett.
 59x118,2 - 23¹/₄ x 46⁹/₁₆"
645Y8Y Light Grey Lapp. Rett.

87

94



45x90 - 17¹¹/₁₆ x 35⁷/₁₆"
945Y8R Light Grey Nat. Rett.

79

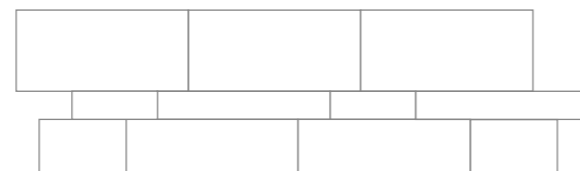


60x120 - 23⁵/₈ x 47¹/₄"
981Y8R Light Grey Backface Nat. Rett.

89

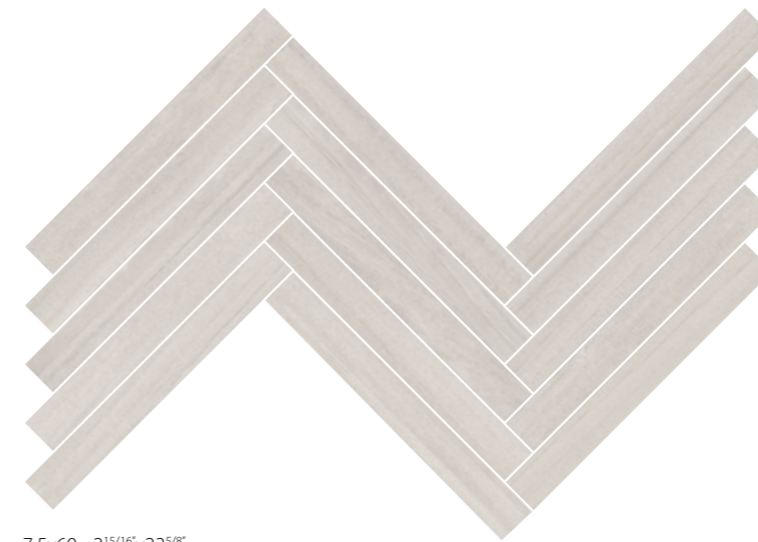
OPUS

- 3 pz./pcs 30x60 - 11¹³/₁₆ x 23⁵/₈"
- 2 pz./pcs 20x60 - 7⁷/₈ x 23⁵/₈"
- 2 pz./pcs 20x30 - 7⁷/₈ x 11¹³/₁₆"
- 2 pz./pcs 10x60 - 3¹⁵/₁₆ x 23⁵/₈"
- 2 pz./pcs 10x30 - 3¹⁵/₁₆ x 11¹³/₁₆"



M635Y8R Light Grey Nat. Rett.

97



7,5x60 - 2¹⁵/₁₆ x 23⁵/₈"
L875Y8R Light Grey Bands Nat. Rett.

97



20x120 - 7⁷/₈ x 47¹/₄"
543Y8R Light Grey Triple Nat. Rett.

89

Mosaico 3D Mesh*



30x30 - 11¹³/₁₆ x 11¹³/₁₆"
T305Y8R Light Grey Nat. 155

Mosaico Domino*



30x30 - 11¹³/₁₆ x 11¹³/₁₆"
H305Y8R Light Grey Nat. 137



30x60 - 11¹³/₁₆ x 23⁵/₈"
635Y8R Light Grey Nat. Rett. 57
 29,4x59 - 11⁹/₁₆ x 23¹/₄"
295Y8Y Light Grey Lapp. Rett. 70



30x60 - 11¹³/₁₆ x 23⁵/₈"
631Y8R Light Grey Backface Nat. Rett. 58



30x60 - 11¹³/₁₆ x 23⁵/₈"
632Y8R Light Grey Chiselled Nat. Rett. 58



Brick 12,5x25 - 4¹⁵/₁₆ x 9¹³/₁₆"
135Y8 Light Grey Nat. 55



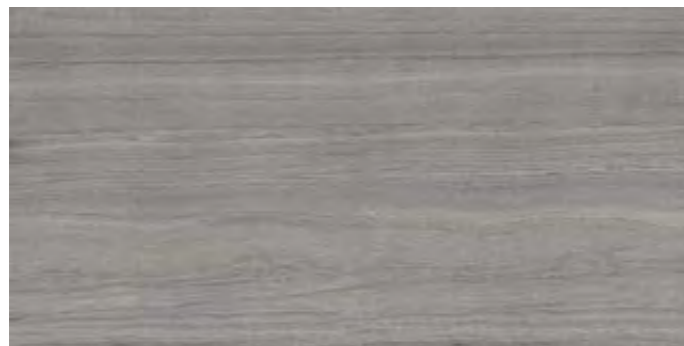
Brick Medley 6x25 - 2³/₈ x 9¹³/₁₆"
064Y8 Light Grey Nat. 55

* Su rete in fibra - On fibre mesh backing - Sur filet en fibre de verre
 Auf Glasfasernetz - Sobre malla de fibra - На волоконной сетке



80x180 - 31¹/₂"x70⁷/₈"
205Y9R Dark Grey Nat. Rett.

97



60x120 - 23⁵/₈"x47¹/₄"
985Y9R Dark Grey Nat. Rett.
 59x118,2 - 23¹/₄"x46⁹/₁₆"
645Y9Y Dark Grey Lapp. Rett.

87

94



45x90 - 17¹¹/₁₆"x35⁷/₁₆"
945Y9R Dark Grey Nat. Rett.

79

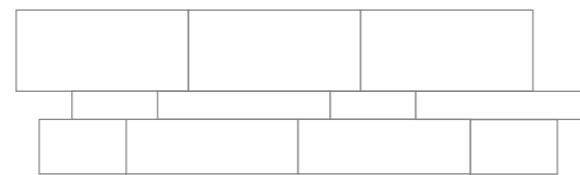


60x120 - 23⁵/₈"x47¹/₄"
981Y9R Dark Grey Backface Nat. Rett.

89

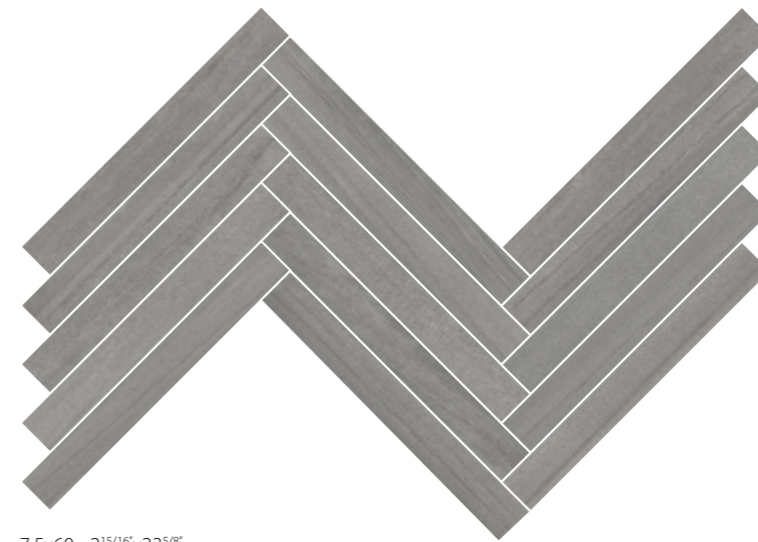
OPUS

3 pz./pcs 30x60 - 11¹³/₁₆"x23⁵/₈"
 2 pz./pcs 20x60 - 7⁷/₈"x23⁵/₈"
 2 pz./pcs 20x30 - 7⁷/₈"x11¹³/₁₆"
 2 pz./pcs 10x60 - 3¹⁵/₁₆"x23⁵/₈"
 2 pz./pcs 10x30 - 3¹⁵/₁₆"x11¹³/₁₆"



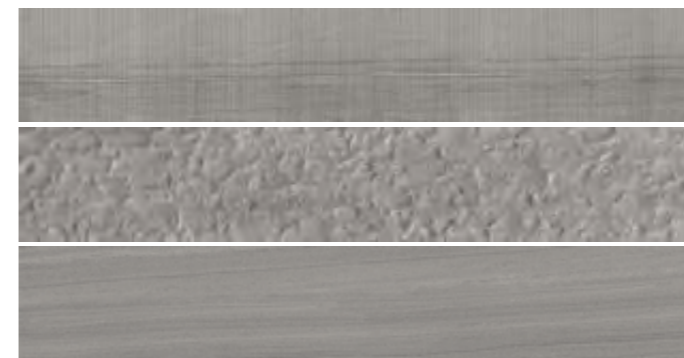
M635Y9R Dark Grey Nat. Rett.

97



7,5x60 - 2¹⁵/₁₆"x23⁵/₈"
L875Y9R Dark Grey Bands Nat. Rett.

97



20x120 - 7⁷/₈"x47¹/₄"
543Y9R Dark Grey Triple Nat. Rett.

89

Mosaico 3D Mesh*

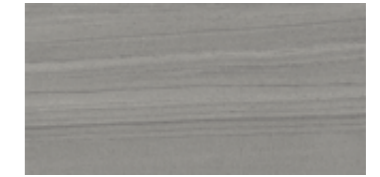


30x30 - 11¹³/₁₆"x11¹³/₁₆"
T305Y9R Dark Grey Nat. 155

Mosaico Domino*



30x30 - 11¹³/₁₆"x11¹³/₁₆"
H305Y9R Dark Grey Nat. 137



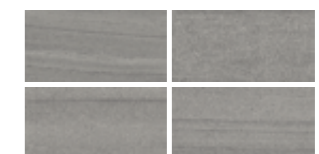
30x60 - 11¹³/₁₆"x23⁵/₈"
635Y9R Dark Grey Nat. Rett. 57
 29,4x59 - 11⁹/₁₆"x 23¹/₄"
295Y9Y Dark Grey Lapp. Rett. 70



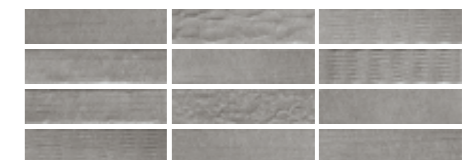
30x60 - 11¹³/₁₆"x23⁵/₈"
631Y9R Dark Grey Backface Nat. Rett. 58



30x60 - 11¹³/₁₆"x23⁵/₈"
632Y9R Dark Grey Chiselled Nat. Rett. 58

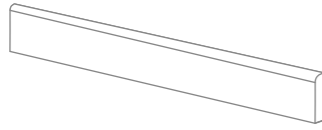


Brick 12,5x25 - 4¹⁵/₁₆"x9¹³/₁₆"
135Y9 Dark Grey Nat. 55



Brick Medley 6x25 - 2³/₈"x9¹³/₁₆"
064Y9 Dark Grey Nat. 55

* Su rete in fibra - On fibre mesh backing - Sur filet en fibre de verre
 Auf Glasfasernetz - Sobre malla de fibra - На волоконной сетке

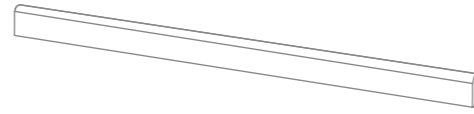


BATTISCOPA - SKIRTING
7,5x60 - 2^{15/16}x23^{5/8}"

875Y0R White Nat. Rett.
875Y1R Sand Nat. Rett.
875Y8R Light Grey Nat. Rett.
875Y9R Dark Grey Nat. Rett.

Pcs. Box 15 - 9 Ml. x Box

24

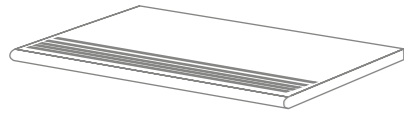


BATTISCOPA - SKIRTING
4,6x120 - 1^{13/16}x47^{1/4}"

B45Y0R White Nat. Rett.
B45Y1R Sand Nat. Rett.
B45Y8R Light Grey Nat. Rett.
B45Y9R Dark Grey Nat. Rett.

Pcs. Box 6 - Ml. x Box 220

32

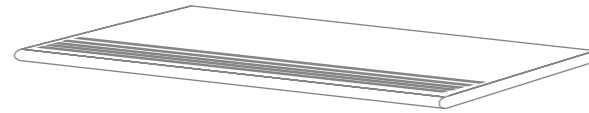


GRADINO - STAIR TREAD
30x60 - 11^{13/16}x23^{5/8}"

775Y0R White Nat. Rett.
775Y1R Sand Nat. Rett.
775Y8R Light Grey Nat. Rett.
775Y9R Dark Grey Nat. Rett.

Pcs. Box 6 - Ml. x Box 360

48

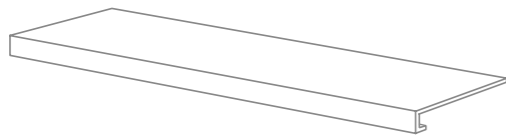


GRADINO - STAIR TREAD
33x120 - 12^{15/16}x47^{1/4}"

745Y0R White Nat. Rett.
745Y1R Sand Nat. Rett.
745Y8R Light Grey Nat. Rett.
745Y9R Dark Grey Nat. Rett.

Pcs. Box 2 - Ml. x Box 240

120

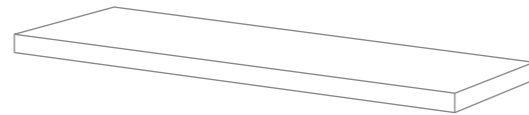


GRADONE - STEP
33x120x3,2x3,2 - 12^{15/16}x47^{1/4}x1^{1/4}x1^{1/4}"

CR5Y0R White Nat. Rett.
CR5Y1R Sand Nat. Rett.
CR5Y8R Light Grey Nat. Rett.
CR5Y9R Dark Grey Nat. Rett.

Pcs. Box 2 - Ml. x Box 240

138

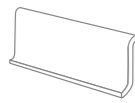


ANGOLARE DX / SX - CORNER TILE DX / SX
33x120x3,2x3,2 - 12^{15/16}x47^{1/4}x1^{1/4}x1^{1/4}"

ACS5Y0RD / ACS5Y0RS White Nat. Rett.
ACS5Y1RD / ACS5Y1RS Sand Nat. Rett.
ACS5Y8RD / ACS5Y8RS Light Grey Nat. Rett.
ACS5Y9RD / ACS5Y9RS Dark Grey Nat. Rett.

Pcs. Box 1 - Ml. x Box 120

145



COVE BASE*
16x30 - 6^{5/16}x11^{13/16}"

895Y0 White
895Y1 Sand
895Y8 Light Grey
895Y9 Dark Grey

Pcs. Box 30

27



COVE BASE ANG. INT.
2,5x16 - 1^{5/16}x6^{5/16}"

A15Y0 White
A15Y1 Sand
A15Y8 Light Grey
A15Y9 Dark Grey

Pcs. Box 10

25



COVE BASE ANG. EST.
2,5x16 - 1^{5/16}x6^{5/16}"

AES5Y0 White
AES5Y1 Sand
AES5Y8 Light Grey
AES5Y9 Dark Grey

Pcs. Box 10

25

CARATTERISTICHE TECNICHE Technical Features - Caracteristiques Techniques - Technische Eigenschaften Technische Eigenschaften - Características Técnicas - Технические Характеристики		NORMA Standard - Norme Norm - Norma - Norma	VALORI Value - Valeur Vorgabe - Valor - Средние	
	PLANARITÀ Flatness - Planéité - Ebenflächigkeit - Planiyud - Плоскостность	UNI EN ISO 10545/2	± 0,26% / ± 1,5MM	
		ASTM C485 WARPAGE	-	
		CALIBRATED ± 0,75% (MAX ± 0,09 IN)	-	
		RECTIFIED ± 0,40% (MAX ± 0,05 IN-SIZE ≤ 60CM) (MAX ± 0,07 IN-SIZE > 60CM)	± 0,25% (MAX ± 0,05 IN-SIZE ≤ 60CM) (MAX ± 0,07 IN-SIZE > 60CM)	
	ASSORBIMENTO D'ACQUA (VALORE MEDIO IN %) Water absorption (Average value expressed in %) - Absorption d'eau (Valeur moyenne en %) Wasseraufnahme (Durchschnittswert in %) - Absorción de agua (Valor medio en %) Поглощение воды	UNI EN ISO 10545/3 ≤ 0,5 %	CONFORME	
		ASTM C373	COMPLIANT	
	RESISTENZA ALLA FLESSIONE Modulus of rupture - Resistance a la flexion - Biegefestigkeit Resistencia a la flexion - Прочность на изгиб		NAT.	BRICK
		UNI EN ISO 10545/4	≥ 50 N/MM ²	≥ 35 N/MM ²
	FORZA DI ROTTURA Breaking strength - Résistance à la rupture - Bruchlast - Resistencia a la rotura - Разрывное усилие	UNI EN ISO 10545/4	≥ 2000 N	≥ 1300 N
		ASTM C648	700 LBS	700 LBS
	RESISTENZA AL GELO Frost resistance - Résistance au gel - Frostbeständigkeit Resistencia a las heladas - Морозостойкость	UNI EN ISO 10545/12	CONFORME	
		ASTM C1026	UNAFFECTED	
	RESISTENZA CHIMICA AD ALTE E BASSE CONCENTRAZIONI DI ACIDI E BASI Chemical resistance to high and low acid and basic concentrations Résistance chimique aux hautes et basses concentrations d'acides et de bases Chemikalienfestigkeit bei hohen und niedrigen Konzentrationen von Säuren und Basen Resistencia química con concentraciones altas y bajas de ácidos y bases Химическая стойкость к высоким и низким концентрациям кислот и щелочей	UNI EN ISO 10545/13	GA - GLA - GHA	
		ASTM C-650	UNAFFECTED	
	RESISTENZA ALLE MACCHIE Stain resistance - Résistance aux taches - Fleckenbeständigkeit Resistencia a las manchas - Стойкость к образованию пятен	UNI EN ISO 10545/14	5	
		CTI 81-7D	NO EVIDENT VARIATION	
	COEFFICIENTE DI ATTRITO Slip resistance - Coefficient de glissement - Rutschfestigkeit Barfußbereich Coeficiente de atrito medio - Коэффициент трения		NAT. / BRICK	LAPP.
		DIN 51130	R10	-
		DIN 51097	B (A+B)	-
		ANSI A 137.1- 2012 DCOF (SECTION 9.6)	DRY ≥ 0,42 WET ≥ 0,42	-
		B.C.R.A.	≥ 0,40	-

Per maggiori chiarimenti sui dati tecnici e sulla garanzia consultare il catalogo generale in vigore. - For further information on technical specifications, please consult our up-dated general catalogue. - Pour toutes informations supplémentaires sur les données techniques et sur les garanties, veuillez consulter le catalogue general en vigueur. - Für weitere Informationen über technische Daten und Garantie beziehen sie sich bitte auf den aktuellen Gesamtkatalog. - Para ultiores informaciones sobre los datos técnicos y la garantía, vease el catalogo general en vigor. - Более подробную информацию о технических данных и гарантии смотрите в действующем сводном катал.



Articolo Item Reference Artikel Articulo Артикул	Formato (cm) Size (cm) Format (cm) Format (cm) Tamaño (cm) Формат (cm)	Spessore (mm) Thickness (mm) Epaisseur (mm) Stärke (mm) Espesor (mm) Толщина (mm)	Pz. x Mq. Pieces x Sqm Pcs / M ² Stk. x Qm Pzs x Mc. Шт. x Кв.М.	Pz. x Scat. Pieces x Box Pcs / Bte Stk. x Krt. Pzs x Caja Шт. x Кор.	Mq. x Scat. Sqm x Box M ² / Bte Qm x Krt. Mc. x Caja Кв.М. x Кор.	Peso x Scat. (Kg) Weight x Box (Kg) Poids / Bte (Kg) Gewicht x Krt. (Kg) Peso x Caja (Kg) Вес x Кор. (Kg)	Scat. x Pal. Boxes x Pal. Bte / Pal. Krt. x Pal. Cajas x Pal. Кор. x Подд.	Mq. x Pal. Sqm x Pal. M ² / Pal. Qm x Pal. Mc. x Pal. Кв.М x Подд.	Peso x Pal. (Kg) Weight x Pal. (Kg) Poids / Pal. (Kg) Gewicht x Pal. (Kg) Peso x Pal. (Kg) Вес x Подд. (Kg)
205Y_R	80x180	10	0,70	2	2,880	63,36	20	57,60	1267
985Y_R 981Y_R	60x120	10	1,39	2	1,440	35,00	22	31,68	770
645Y_Y	59x118,2	10	1,43	2	1,395	35,00	22	30,69	770
543Y_R	20x120	10	4,17	4	0,960	23,50	36	34,56	846
943Y_R	45x90	10	2,47	3	1,215	28,55	30	36,45	857
635Y_R 631Y_R 632Y_R	30x60	10	5,56	6	1,080	25,00	40	43,20	1000
295Y_Y	29,4x59	10	5,77	6	1,041	24,30	40	41,64	972
064Y_	6x25	9	66,67	34	0,510	10,20	99	50,49	1010
135Y_	12,5x25	9	32,00	26	0,810	16,00	81	65,61	1296
L875Y_R	7,5x60	10	22,22	15	0,675	15,62	56	37,80	875
T305Y_R	30x30	10	11,11	5	0,450	10,42	30	13,50	313
H305Y_R	30x30	10	11,11	5	0,450	10,42	60	27,00	625

Les tonalités neutres, les nuances délicates et modernes, les styles plus minimalistes dévoilent une envie d'atmosphères raffinées et naturelles.

Telles sont les qualités sur lesquelles se base la collection **evo-Q** un quartzite qui interprète les tendances actuelles, matérialisation d'un esprit sobre qui s'exprime par les colorations naturelles de la pierre : blanc, sable, gris clair, gris foncé.

evo-Q est un projet complexe et bigarré proposant plusieurs formats, finitions et structures, conçu pour diversifier les applications et pour convenir à différents styles, goûts et dimensions : des lieux publics aux espaces privés, des plus grands aux plus petits, avec à chaque fois une personnalité unique, précise et distincte. L'allure des ambiances varie en fonction des associations : structures lisses et tridimensionnelles, finitions mates et rodées, pour jongler avec les contrastes sans renoncer à l'élégance ni à l'harmonie.

La collection **evo-Q** comporte une variété de formats rectangulaires qui mettent en valeur le sens du veinage, comme le format 80x180 présenté pour la première fois par Provenza.

Son opulence repose sur la diversification du travail de la pierre exécuté avec une grande adresse, come le burinage et le bouchardage, où ressortent les particularités du façonnage et la tridimensionnalité du produit.

D'autres façonnages typiques apportent vitalité, richesse et élégance. La structure Backface, par exemple, met en lumière les traces longitudinales laissées par la calibreuse au dos de la pierre. Ces traces vives donnent au produit raffinement et sobriété.

La structure Chiselled exalte le clivage manuel de la pierre et sa structure d'origine, brute et naturelle.

La structure Triple, disponible en format 20x120, combine 3 structures : Backface, Chiselled et lisse. Le jeu des volumes donne vie au revêtement mural.

Le riche appareil des briques Medley 6x25 se caractérise par le mélange fortuit de 14 textures graphiques, fruits de 14 façonnages de la pierre, qui partagent la même tonalité pour composer un look plus franc et caractéristique.

Les briques 12,5x25 présentent des textures graphiques semblables à celles des formats plus grands. Elles se posent sur le sol et sur le mur.

La collection peut se targuer non seulement d'un grand nombre de formats, mais aussi de toute une série de décorations à base de mosaïques à tesselles rectangulaires et de listels qui, en fonction du plan de pose, mettent en scène des effets visuels encore plus dynamiques et volumétriques.

La collection **evo-Q** apporte simplicité et fantaisie à la décoration d'intérieur et à l'aménagement des espaces de la vie contemporaine.

Neutrale Töne, dezent-moderne Farben und ein eher minimalistischer Stil verraten den Wunsch nach einer eleganten, natürlichen Atmosphäre.

Auf diesen Merkmalen basiert die Kollektion **evo-Q** in Quarzitoptik, eine Interpretation des aktuellen Trends zur Schlichtheit, der durch die natürlichen Farben des Natursteins zum Ausdruck gebracht wird: weiß, sandfarben, hellgrau und dunkelgrau.

evo-Q ist ein durchdachtes Projekt mit einer Vielfalt an Formaten, Oberflächen und Strukturen, das für einen großen Gestaltungsspielraum konzipiert wurde. Zur Realisierung unterschiedlicher Einrichtungsstile und Raumwelten im Wohn- und Objektbereich geeignet, verleiht diese Serie großen wie kleinen Räumen eine einzigartige, ausdrucksstarke Optik. Durch die Kombination von glatten oder 3D-Strukturen mit Oberflächen in Ausführung natürlich oder geläppt entstehen vielfältige Kontraste, die sich perfekt in ein elegantes, harmonisches Gesamtbild einfügen.

Die Serie **evo-Q** bietet eine große Auswahl an rechteckigen Formaten, die den Verlauf der Aderungen perfekt zur Geltung bringen, wie das Format 80x180, das mit der Kollektion Provenza eingeführt wurde.

Die variantenreiche Optik der Serie entfaltet sich durch die Nachempfindung von Natursteinoberflächen, bei denen die Besonderheiten unterschiedlicher Arten der Bearbeitung, wie bspw. mit Meißel und Spitzhammer, durch dreidimensionalen Texturen effektiv zur Geltung kommen. Das variantenreiche und elegante Design der Wandfliesen entstand in Anlehnung an weitere typische Bearbeitungsbilder. So gibt die Struktur Backface beispielsweise die längs verlaufenden Spuren der Kalibrierwalze an der Rückseite des Steins in einer schlichten, eleganten Optik wieder.

Die Struktur Chiselled interpretiert hingegen die Oberfläche eines von Hand gespaltenen Steins mit seiner natürlichen, rauen Optik.

Die Struktur Triple, erhältlich im Format 20x120, ist eine Kombination aus 3 verschiedenen Strukturen: Backface, Chiselled und glatt. Das daraus entstehenden Volumenspiel verleiht den Wänden eine dynamische Ausstrahlung.

Die markante Optik der Medley Bricks im Format 6x25 vereint in sich 14 verschiedene nach dem Zufallsprinzip verlaufende Strukturen, die an ebenso vielen unterschiedlichen Bearbeitungsbildern inspiriert sind und in einem einheitlichen Farbton gehalten sind.

Die Bricks im Format 12,5x25 ähneln in ihrer Oberflächengestaltung der größeren Formaten und eignen sich sowohl als Wand- als auch als Bodenbelag.

Die bereits reiche Formatpalette wurde mit Dekoren ergänzt, die aus verschiedenen Arten von Mosaiken mit rechteckigen Steinen und Stäbchen bestehen, und die je nach Art der Verlegung den dynamischen, volumetrischen Effekt noch mehr betonen.

Die Serie **evo-Q** ermöglicht einfache und kreative Gestaltungskonzepte für ein modernes Innendesign.

Tonalidades neutras, colores tenues y modernos, estilos más minimalistas que revelan el deseo de ambientes refinados y naturales.

Estas son las premisas en las que se basa la colección **evo-Q**, una cuarcita que interpreta las tendencias actuales, la expresión de un gusto sobrio que se narra gracias a los colores naturales de la piedra: blanco, arena, gris claro, gris oscuro.

evo-Q es un proyecto articulado y variado en sus formatos, acabados y estructuras, pensado para ofrecer la posibilidad de diseñar con libertad una pluralidad de ambientes diferentes en cuanto a estilos, sabores y dimensiones: desde los públicos hasta los particulares, desde los más grandes hasta los más pequeños, donando a cada uno de ellos una personalidad única, precisa y específica. Atmosferas diferentes nacen de la combinación de estructuras lisas o tridimensionales, con acabados naturales y esmerilados para proponer juegos de contrastes sin renunciar a la elegancia y la armonía del ambiente.

La serie **evo-Q** incluye varios formatos rectangulares más idóneos para la direccionalidad de las vetas, como el formato 80x180, presentado por primera vez con Provenza.

La riqueza de la serie reside en las distintas elaboraciones realizadas expertamente en la piedra, tales como el cincelado o el abujardado, que ponen de relieve las características peculiares de la elaboración y donan tridimensionalidad al producto.

También se han realizado otras elaboraciones típicas para aportar vitalidad, riqueza y elegancia a los revestimientos. La estructura Backface, por ejemplo, muestra las típicas marcas longitudinales realizadas al pasar el calibrador por la parte posterior de la piedra; estas marcas rigurosas aportan un efecto elegante y sobrio al producto.

La estructura Chiselled, en cambio, resalta la elaboración manual de hendidura de la piedra y subraya su estructura original, no trabajada y natural.

La estructura Triple, disponible en el formato 20x120, se obtiene combinando tres estructuras diferentes: Backface, Chiselled y lisa. El resultado que se obtiene con estos juegos de volumen brinda gran dinamismo a las paredes.

La rica decoración de los bricks Medley 6x25 se caracte-

riza por la combinación aleatoria de 14 diseños gráficos diferentes, fruto de otras tantas elaboraciones de la piedra, que comparten la misma tonalidad de color para dar un look más distintivo y con carácter.

Los bricks de formato 12,5x25 presentan diseños gráficos parecidos a los de los formatos más grandes y son ideales tanto para revestimientos como para pavimentos.

Para completar esta rica serie de formatos, se ha realizado un aparato decorativo compuesto por varios tipos de mosaicos de teselas rectangulares y plaquetas que, según la modalidad de colocación, garantizan efectos visuales aún más dinámicos y volumétricos.

Con la serie **evo-Q**, el interiorismo y el diseño de los espacios del habitat contemporáneo resultan más fáciles y creativos.

Нейтральные тона, мягкие и современные цвета, наиболее минималистские стили раскрывают стремление к изысканной и естественной красоте.

Именно на основе этих предпосылок появляется на свет коллекция **evo-Q** кварцит, интерпретирующий современные тенденции, выражение строгого вкуса, рассказывающего о себе при помощи естественных цветов камня: белого, песочного, светло-серого, темно-серого.

evo-Q - это разносторонний и многогранный проект с многочисленными форматами, отделками и текстурами, созданный для того, чтобы предоставлять возможность свободно проектировать многочисленные интерьеры, отличающиеся стилем, вкусом и размерами - от общественных до частных, от самых больших до самых маленьких, наделяя каждый из них уникальным, четким и выраженным характером. Разнообразная атмосфера рождается из сочетания гладких или объемных текстур с естественными и полированными отделками, предлагая игру контрастов, не отказываясь от элегантности и гармонии помещения.

Серия **evo-Q** обладает большим разнообразием прямоугольных форматов, наиболее подходящих для направленности рисунка, таких как формат 80x180, впервые использованный брендом Provenza.

Богатство этой коллекции кроется в разнообразной и качественной обработке, искусно выполненной на камне, такой как обработка зубилом и бучардой, выставляющей на первый план особенности обработки, и придающей изделию объемность.

Другие характерные виды обработки были выполнены для придания облицовке жизненности, богатства и элегантности. Например, текстура Backface подчеркивает характерные продольные следы, оставленные калибратором на тыльной стороне камня. Эти строгие следы придают изделию элегантный и строгий эффект.

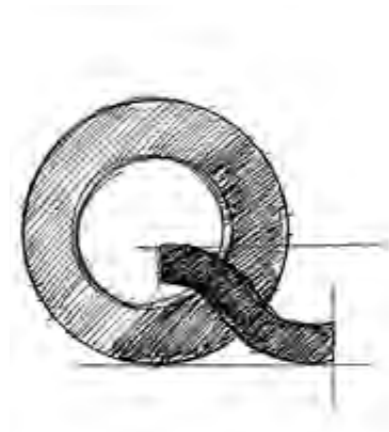
Текстура Chiselled выделяет ручную сколотую обработку камня и подчеркивает его оригинальную, необработанную и естественную текстуру.

Текстура Triple, которая может быть в формате 20x120, получается путем сочетания 3 разных текстур: Backface, Chiselled и гладкой. Полученная таким образом игра объемов делает стены очень динамичными.

Богатая система плитки Medley 6x25 характеризуется произвольным сочетанием 14 разных графических вариантов, являющихся результатом стольких же обработок камня, которые объединяет один тон цвета, создающий более решительный и характерный образ.

Плитка в формате 12,5x25 обладает графикой, которая похожа на графику более крупных форматов, и она является идеальной как для облицовки пола, так и для настила полов. Для завершения и без того богатой линейки форматов была создана декоративная система, состоящая из разных типов мозаики, выполненной из прямоугольных и удлиненных элементов, которые в зависимости от способа укладки обеспечивают еще более динамичный и объемный эффект.

Серия **evo-Q** делает дизайн интерьеров и проектирование пространств для повседневной жизни еще более простым и креативным.



PROVENZA

Provenza is a brand of Emilceramica S.r.l. a socio unico	Sede Commerciale/Amministrativa
info@emilceramicagroup.it emilgroup.it/provenza	Via Ghiarola Nuova, 29 - 41042 Fiorano Modenese (Mo) - Italy T 0536 927611 F (Italy) +39 0536 927626 - (Export) +39 0536 927627